

## ✧ 國際知名品牌 歐洲最大廠 ✧



ARISTARCO 成立至今已 50 多年，洗碗系列商品已相當成熟，於義大利自行研發、生產製造洗碗機佔有領先地位，全球飯店及餐廳皆可見其產品並受眾多餐飲業者支持與愛用！

## ✧ 使用機器與傳統人工的差異 ✧



### 人工手洗

1. 工作時數長，容易倦怠影響品質
2. 無法達到殺菌的效果
3. 使用強力清潔劑易傷手，需戴手套
4. 需常站立彎腰舉重，有職業病問題
5. 因工作本質辛勞，員工流動率高
6. 人事成本日益增加

### 洗碗機

1. 洗碗機洗淨效果無與倫比
2. 除垢滅菌功能高效獨特
3. 搭配專用洗滌劑清洗即可
4. 後場人員有更多時間處理其他事
5. 操作簡單，完美的人性化設計
6. 省時省電，並降低碗盤破損率

# 義大利原裝進口ARISTARCO愛麗絲洗碗機



## AP-4031 (AF-4030)

400x400 mm



300 mm



洗碗籃框 2 個(平籃 x1、柱籃 x1)  
刀叉籃 x1  
(以上不含餐具)



## AP-5035 (AF-5035)

500x500 mm



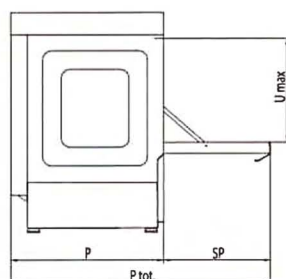
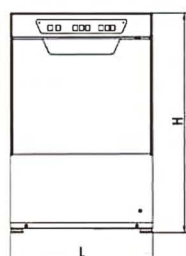
340 mm



洗碗籃框 2 個(平籃 x1、柱籃 x1)  
刀叉籃 x1  
(以上不含餐具)

### 規格

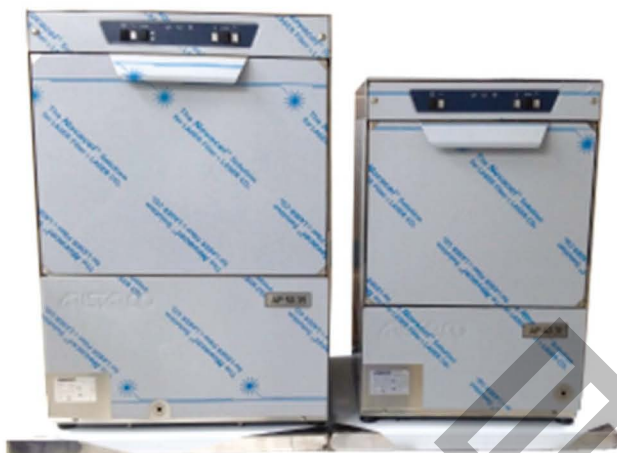
	AP-4031 (AF-4030)	AP-5035 (AF-5035)
長(L)	455mm	555mm
寬(P)	490mm	605mm
高(H)	700mm	818mm
入口高 U.Max	300mm	340mm
前門長 SP	345mm	388mm
開門總長 P totale (P+SP)	835mm	993mm
開門至地板長	245mm	320mm
電壓	220V 單相 13A	220V 單相 24A
瓦數	2860W	5300W
洗程	2 分鐘	1-2 分鐘
鍋爐容量	16L	35L
重量	40KG	62KG



# AP

桌下型洗杯機 / 洗碗機

## ↻ AP-5035 與 AP-4031 實機體型比較 ↻



## ↻ 安裝前置作業：水電三要素 ↻



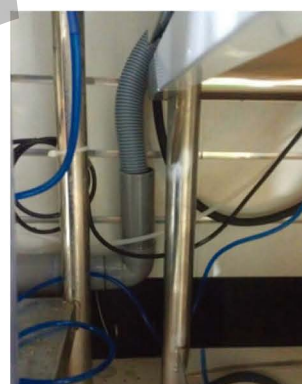
熱水進水(二字凡而六分牙)



漏電斷路器

電源 220V 單相 30A  
電磁開關固定在機台後側

★務必留接地線



排水 1.5 吋

AP-5035 範例



### 選購配件：

洗碗籃、洗劑/乾精、置放台、高壓預洗噴水槍、前後不鏽鋼工作台  
(詳情請見第 17 頁)

# AP

桌下型洗杯機／洗碗機

## 洗劑



外觀顏色：淡黃色澄清液體  
容 量：5 加侖 Gal/桶，約 20 公升  
特 色：抑泡性佳，低泡沫之特性可避免  
阻塞幫浦及降低噴洗水，可除去  
各類頑強汙垢，不傷器皿材質。

## 乾精



外觀顏色：藍色液體  
容 量：5 加侖 Gal/桶，約 20 公升  
特 色：含特殊界面劑，可有效將洗淨  
後之各類器皿迅速乾燥，不易  
留水漬痕，明亮清潔。

## 藥劑分配器



全系列洗碗機商品，搭配本公司提供之全自動藥劑分配器，可有效將杯、盤、碗、碟…等器皿清洗得乾乾淨淨，電子控制成本，不浪費每一分清潔劑！

## 置放台 (AP5035 型適用)



尺 寸：60x60xH50 cm  
特 色：將桌下型洗碗機墊高使用高度符合  
人體工學，不需彎腰搬移藍框，可  
長時間作業，減少疲勞。

**店長推薦**

## 預洗噴水槍

外觀尺寸：高 115 cm/ 寬 35 cm  
顏 色：金屬亮銀色



商品內含：  
高壓噴水龍頭 x1  
冷水進水管 x1  
熱水進水管 x1  
冷熱水閥 x1  
單管搖擺水龍頭 x1  
單管水閥 x1

進水有冷、熱水接頭，附搖擺及  
可彎曲龍頭，方便任何角度使用。

## 前後置不鏽鋼工作台 (AH800 型適用)

配合現場



PART

周  
邊  
產  
品  
系  
列